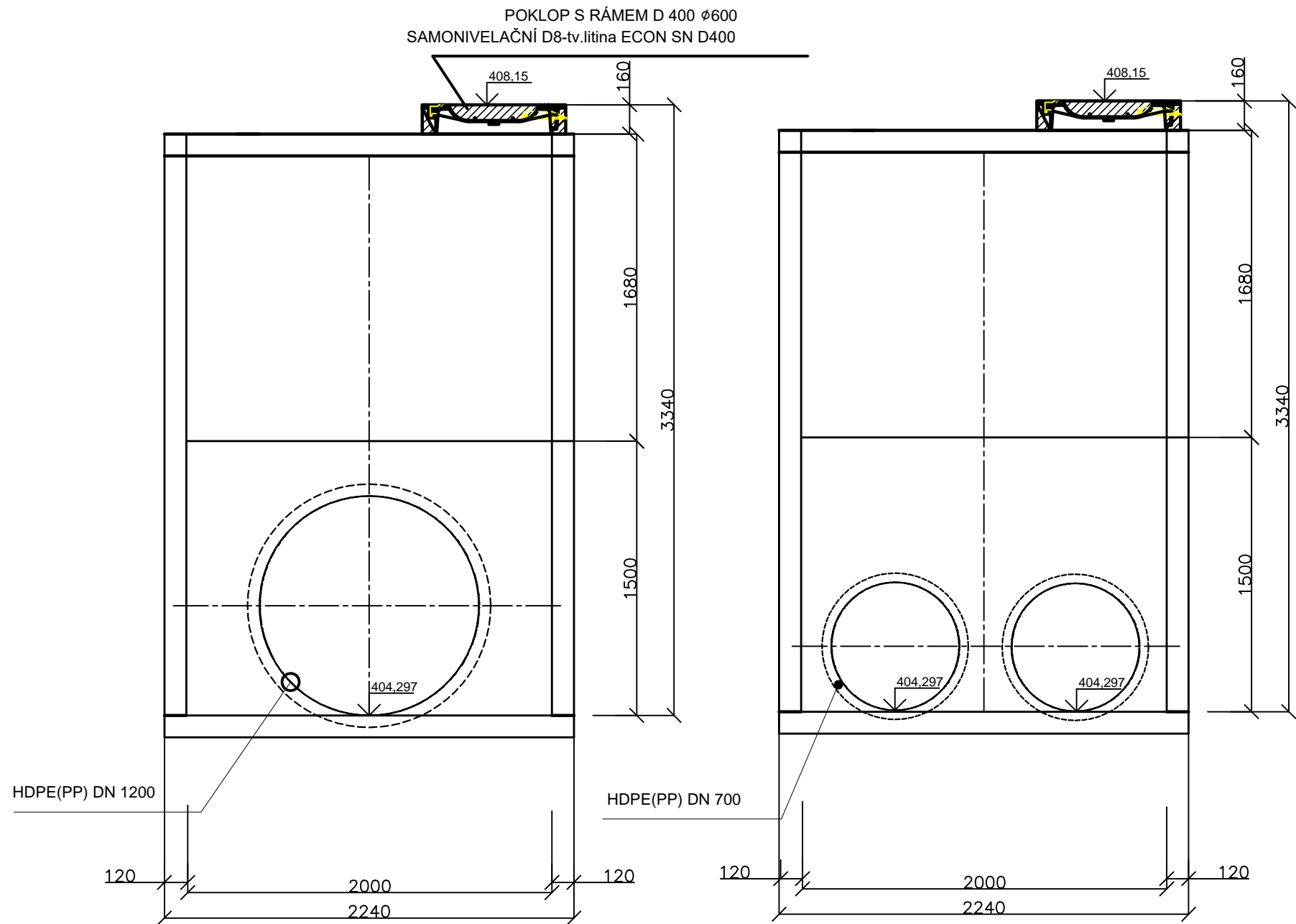
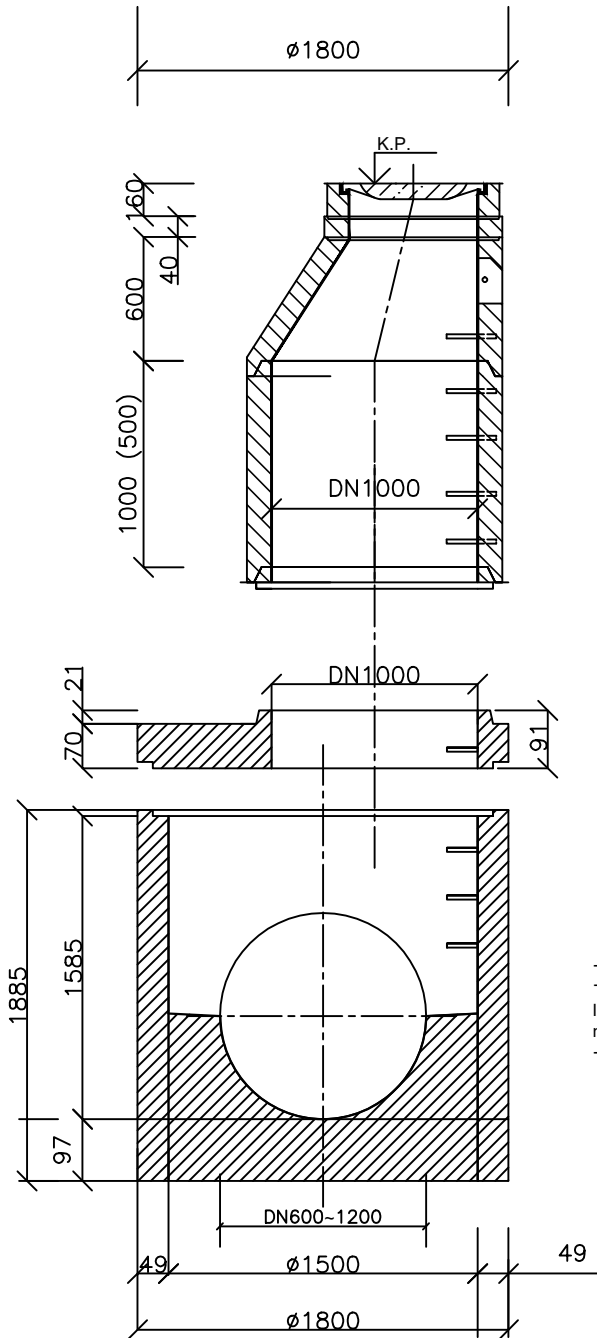


ATYPICKÁ REVIZNÍ A KONTROLNÍ ŠACHTA Š1  
Z HDPE(PP)



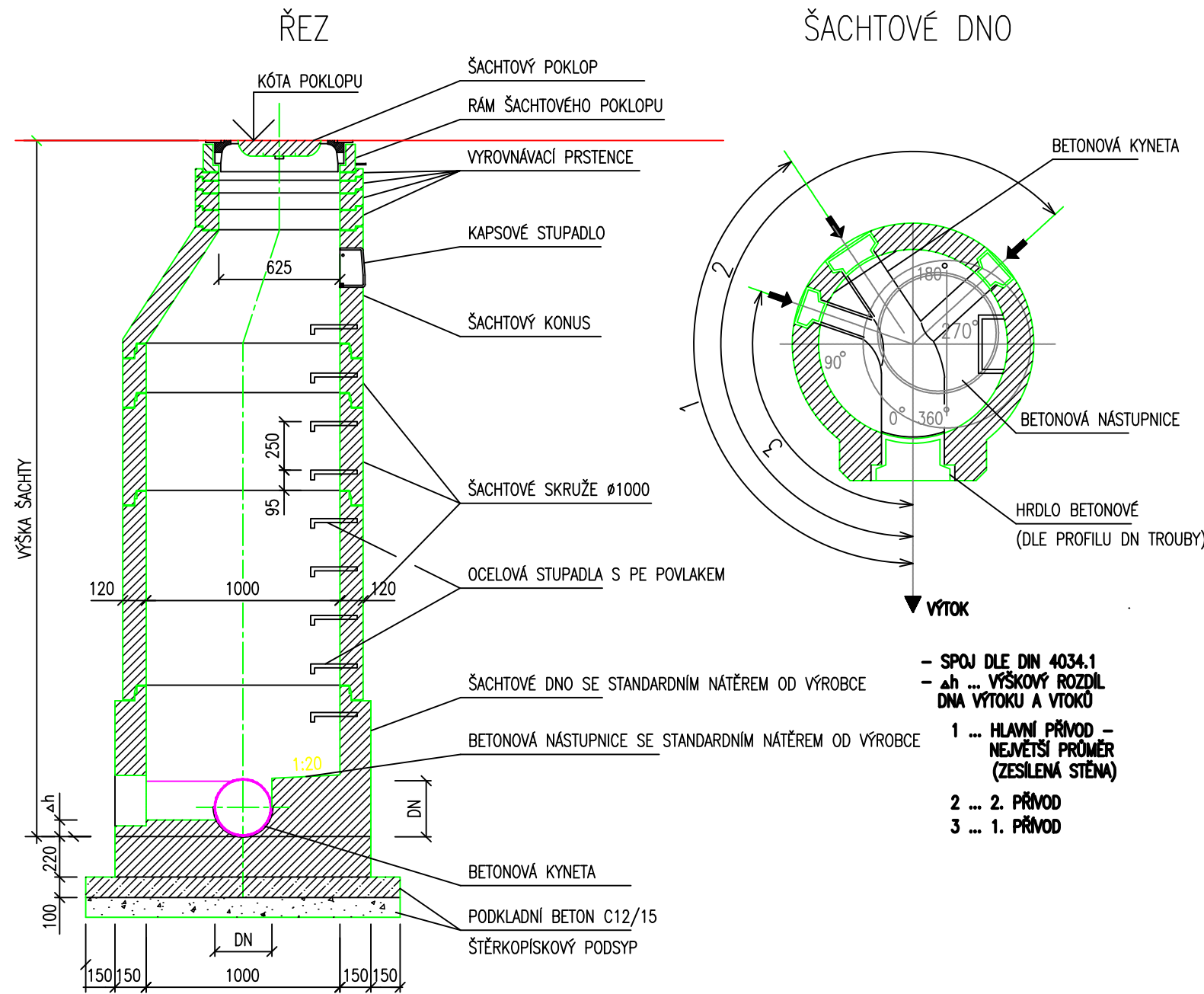
VZOROVÁ KANALIZAČNÍ ŠACHTA DN1500



POZNÁMKA:

Provedení stupadel:  
- kapsové plastové  
- ocel. stupadlo s PE povlakem  
Izolace proti agresivní podzemní vodě je  
navržena nátěrem typu LADAX :  
- 2x vnější nátěr

VZOROVÁ REVIZNÍ ŠACHTA DN 1000



ZMĚNA VÝKRESU:

Č. ZMĚNY	PŘEDMĚT ZMĚNY	ZMĚNU PROVEDL	PODPIS	DATUM ZMĚNY
1				
2				
3				

SO 302

SOUŘADNICOVÝ SYSTÉM : JTSK

VÝŠKOVÝ SYSTÉM : B.p.v.

VEDOUČÍ PROJEKTANT - HIP	ING. MARTIN STANĚK		
ZODPOVĚDNÝ PROJEKTANT	ING. JUCHELKA PETR		
VYPRACOVAL	ING. GRUNDĚLOVÁ VĚRA		
KONTROLOVAL	ING. PAPESCHOVÁ MARTINA		
Kraj, MěÚ, ObÚ	KRÁLOVĚHRADECKÝ KRAJ, ČERVENÝ KOSTELEČ		
OBJEDNATEL, INVESTOR	ČERVENÝ KOSTELEČ		
NÁZEV AKCE:  III/3038 ČERVENÝ KOSTELEČ, ul.SOKOLSKÁ		DATUM	03/2018
		FORMÁT	4xA4
		MĚŘÍTKO	-
		STUPEŇ	DSP+PDPS
		ZAK. ČÍSLO	160119
NÁZEV OBJEKTU: DEŠŤOVÁ KANALIZACE			
NÁZEV VÝKRESU:  VZOROVÁ KANALIZAČNÍ ŠACHTA		Č. SOUPRAVY	Č. VÝKRESU  04